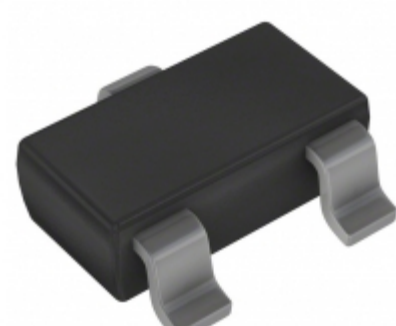


## PT7M6136CLTA3EX



Obrázky jsou pouze orientační.  
Podrobné informace o produktu naleznete v části Technické údaje produktu.  
Koupit PT7M6136CLTA3EX s důvěrou od Component-World.HK, 1 rok záruka



**Part Number:** [PT7M6136CLTA3EX](#)  
**Výrobce:** [Diodes Incorporated](#)  
**Popis:** IC SUPERVSROR 3.6V SOT23-3  
**Datový list:** [PT7M6118 - 6150 CL,CH, NL ~](#)

**RoHS Status:** Bez olova / V souladu RoHS  
**Ship From:** Hong Kong  
**Shipment Way:** DHL/Fedex/TNT/UPS/EMS

[Request For Quotation](#)

### PARAMETR PRODUKTU

|                                   |   |   |   |
|-----------------------------------|---|---|---|
| <b>Part Number</b>                | PT7M6136CLTA3EX                         | <b>Výrobce</b>                            | <a href="#">Diodes Incorporated</a>                 |
| <b>Popis</b>                      | IC SUPERVSROR 3.6V SOT23-3              | <b>Stav volného vedení / RoHS</b>         | Bez olova / V souladu RoHS                          |
| <b>Dostupné množství</b>          | 4426 pcs                                | <b>Datový list</b>                        | <a href="#">PT7M6118 - 6150 CL,CH, NL ~</a>         |
| <b>Kategorie</b>                  | <a href="#">Integrované obvody (IC)</a> | <b>Napětí - Práh</b>                      | 3.6V  |
| <b>Typ</b>                        | Simple Reset/Power-On Reset             | <b>Dodavatel zařízení Package</b>         | SOT-23-3  |
| <b>Série</b>                      | -                                       | <b>resetování Prodleva</b>                | 200 µs Maximum                                      |
| <b>resetovat</b>                  | Active Low                              | <b>Obal</b>                               | Tape & Reel (TR)                                    |
| <b>Paket / krabice</b>            | TO-236-3, SC-59, SOT-23-3               | <b>Výstup</b>                             | Push-Pull, Totem Pole                               |
| <b>Provozní teplota</b>           | -40°C ~ 85°C (TA)                       | <b>Počet napití Sledované</b>             | 1   |
| <b>Typ montáže</b>                | Surface Mount                           | <b>Úroveň citlivosti na vlhkost (MSL)</b> | 1 (Unlimited)                                       |
| <b>Stav volného vedení / RoHS</b> | Lead free / RoHS Compliant              | <b>Detailní popis</b>                     | Supervisor Push-Pull, Totem Pole 1 Channel SOT-23-3 |

Component-World.com je spolehlivý distributor elektronických součástek. Specializujeme se na všechny elektronické komponenty řady Diodes Incorporated. Máme 4426 kusy Diodes Incorporated PT7M6136CLTA3EX na skladě dostupných. Vyžádejte si citát z distributora součástí elektroniky na Component-World.com, náš prodejní tým vás bude kontaktovat do 24 hodin.

RFQ Email: [info@Components-World.com](mailto:info@Components-World.com)

### SOUVISEJÍCÍ PRODUKTY

|  |   |   |                       |
|--|---|---|-----------------------|
|  | <b>Část#:</b> <a href="#">PT7M6137NLT3EX</a><br><b>Popis:</b> IC SUPERVISOR 3.7V SOT23-3  | <b>Výrobci:</b> <a href="#">Diodes Incorporated</a> | <a href="#">Dotaz</a> |
|  | <b>Část#:</b> <a href="#">PT7M6140CLTA3EX</a><br><b>Popis:</b> IC SUPERVSROR 4V SOT23-3   | <b>Výrobci:</b> <a href="#">Diodes Incorporated</a> | <a href="#">Dotaz</a> |
|  | <b>Část#:</b> <a href="#">PT7M6130NLT3EX</a><br><b>Popis:</b> IC SUPERVSROR 3V SOT23-3    | <b>Výrobci:</b> <a href="#">Diodes Incorporated</a> | <a href="#">Dotaz</a> |
|  | <b>Část#:</b> <a href="#">PT7M6133NLT3EX</a><br><b>Popis:</b> IC SUPERVSROR 3.3V SOT23-3  | <b>Výrobci:</b> <a href="#">Diodes Incorporated</a> | <a href="#">Dotaz</a> |
|  | <b>Část#:</b> <a href="#">PT7M6132NLC4EX</a><br><b>Popis:</b> IC SUPERVSROR 3.2V SC70-4   | <b>Výrobci:</b> <a href="#">Diodes Incorporated</a> | <a href="#">Dotaz</a> |
|  | <b>Část#:</b> <a href="#">PT7M6140NLC4EX</a><br><b>Popis:</b> IC SUPERVSROR 4V SC70-4     | <b>Výrobci:</b> <a href="#">Diodes Incorporated</a> | <a href="#">Dotaz</a> |
|  | <b>Část#:</b> <a href="#">PT7M6140NLT3EX</a><br><b>Popis:</b> IC SUPERVSROR 4V SOT23-3    | <b>Výrobci:</b> <a href="#">Diodes Incorporated</a> | <a href="#">Dotaz</a> |
|  | <b>Část#:</b> <a href="#">PT7M6135NLT3E</a><br><b>Popis:</b> IC SUPERVSROR 3.5V SOT23-3   | <b>Výrobci:</b> <a href="#">Diodes Incorporated</a> | <a href="#">Dotaz</a> |
|  | <b>Část#:</b> <a href="#">PT7M6141CLTA3EX</a><br><b>Popis:</b> IC SUPERVISOR 4.1V SOT23-3 | <b>Výrobci:</b> <a href="#">Diodes Incorporated</a> | <a href="#">Dotaz</a> |
|  | <b>Část#:</b> <a href="#">PT7M6140CLTA3E</a><br><b>Popis:</b> IC SUPERVSROR 4V SOT23-3    | <b>Výrobci:</b> <a href="#">Diodes Incorporated</a> | <a href="#">Dotaz</a> |
|  | <b>Část#:</b> <a href="#">PT7M6131NLC4EX</a><br><b>Popis:</b> IC SUPERVSROR 3.1V SC70-4   | <b>Výrobci:</b> <a href="#">Diodes Incorporated</a> | <a href="#">Dotaz</a> |
|  | <b>Část#:</b> <a href="#">PT7M6135NLT3EX</a><br><b>Popis:</b> IC SUPERVSROR 3.5V SOT23-3  | <b>Výrobci:</b> <a href="#">Diodes Incorporated</a> | <a href="#">Dotaz</a> |
|  | <b>Část#:</b> <a href="#">PT7M6136NLT3EX</a><br><b>Popis:</b> IC SUPERVSROR 3.6V SOT23-3  | <b>Výrobci:</b> <a href="#">Diodes Incorporated</a> | <a href="#">Dotaz</a> |
|  | <b>Část#:</b> <a href="#">PT7M6134NLT3EX</a><br><b>Popis:</b> IC SUPERVISOR 3.4V SOT23-3  | <b>Výrobci:</b> <a href="#">Diodes Incorporated</a> | <a href="#">Dotaz</a> |
|  | <b>Část#:</b> <a href="#">PT7M6135NLC4EX</a><br><b>Popis:</b> IC SUPERVSROR 3.5V SC70-4   | <b>Výrobci:</b> <a href="#">Diodes Incorporated</a> | <a href="#">Dotaz</a> |
|  | <b>Část#:</b> <a href="#">PT7M6133CLTA3EX</a><br><b>Popis:</b> IC SUPERVSROR 3.3V SOT23-3 | <b>Výrobci:</b> <a href="#">Diodes Incorporated</a> | <a href="#">Dotaz</a> |
|  | <b>Část#:</b> <a href="#">PT7M6131CLTA3EX</a><br><b>Popis:</b> IC SUPERVSROR 3.1V SOT23-3 | <b>Výrobci:</b> <a href="#">Diodes Incorporated</a> | <a href="#">Dotaz</a> |
|  | <b>Část#:</b> <a href="#">PT7M6139NLT3EX</a><br><b>Popis:</b> IC SUPERVSROR 3.9V SOT23-3  | <b>Výrobci:</b> <a href="#">Diodes Incorporated</a> | <a href="#">Dotaz</a> |
|  | <b>Část#:</b> <a href="#">PT7M6139NLC4EX</a><br><b>Popis:</b> IC SUPERVSROR 3.9V SC70-4   | <b>Výrobci:</b> <a href="#">Diodes Incorporated</a> | <a href="#">Dotaz</a> |
|  | <b>Část#:</b> <a href="#">PT7M6139CLTA3EX</a><br><b>Popis:</b> IC SUPERVSROR 3.9V SOT23-3 | <b>Výrobci:</b> <a href="#">Diodes Incorporated</a> | <a href="#">Dotaz</a> |

### Související klíčová slova pro PT7M6136CLTA3EX

|                                      |                             |  |  |
|--------------------------------------|-----------------------------|--|--|
| Diodes Incorporated PT7M6136CLTA3EX. | PT7M6136CLTA3EX distributor | PT7M6136CLTA3EX dodavatel              | PT7M6136CLTA3EX Cena   |
| PT7M6136CLTA3EX Stáhnout datasheet.  | PT7M6136CLTA3EX Datasheet.  | PT7M6136CLTA3EX Stock.                 | koupit PT7M6136CLTA3EX.  |
| Diodes Incorporated PT7M6136CLTA3EX. | Diodes Inc PT7M6136CLTA3EX. | Pericom Semiconductor PT7M6136CLTA3EX. | Zetex Semiconductors (Diodes Incorporated)<br>PT7M6136CLTA3EX. |